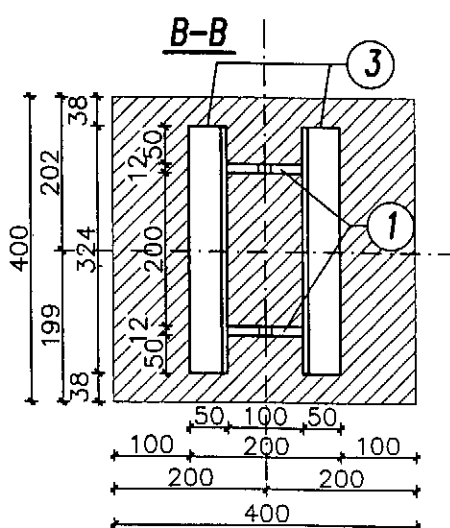
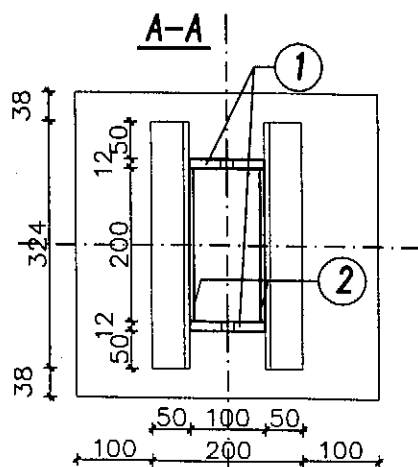
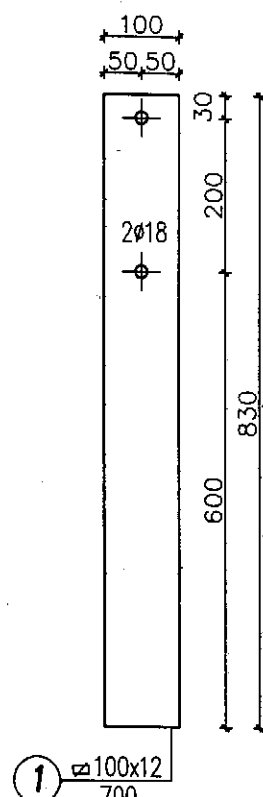
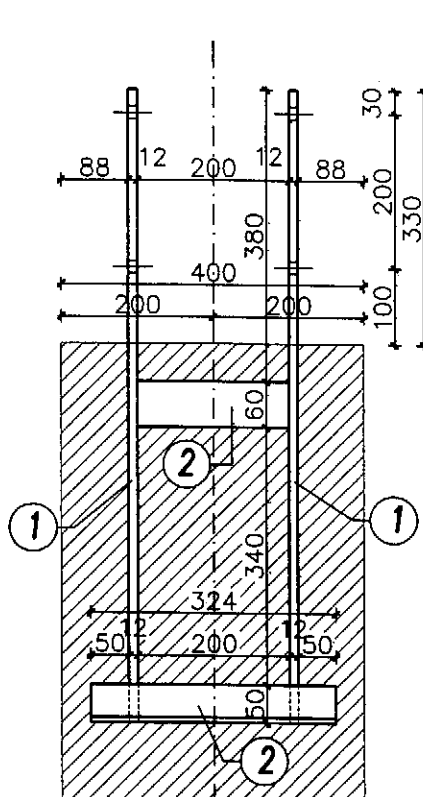
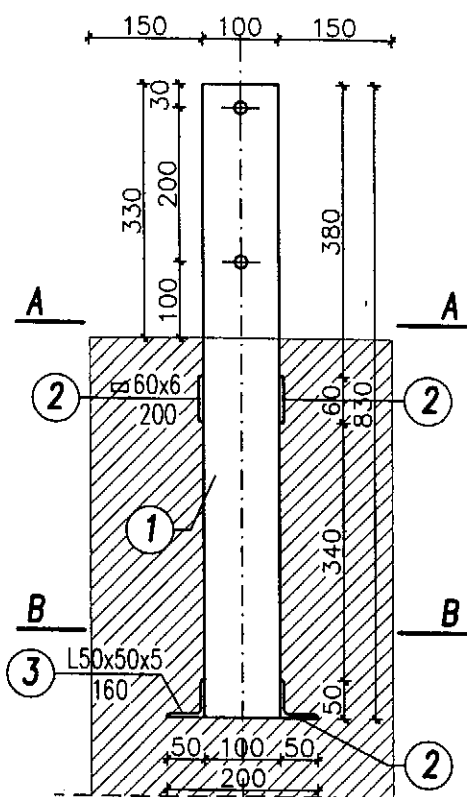


Zespół kotew K1 szt.20 1:10

STAROSTWO POWIATOWE
w HAJNÓWCE
WYDZIAŁ ARCHITEKTURY I BUDOWNICTWA
17-200 Hajnówka, ul. A. Zina
tel. (085) 682 53 70, 682 30 50, fax (085) 682 42 27



WYKAZ STALI (KOTWA K1)

NR.	PROFIL mm	DŁUGOŚĆ mm	ILOŚĆ szt.	MASA kg
1	100x12	830	2	8,0
2	60x6	200	2	0,6
3	L50x50x5	160	2	0,6
Masa łączna dla 1szt.			kg	9,2
Masa łączna dla 20szt.			kg	184,0

WIEŻA WIDOKOWA. ZESPÓŁ KOTEW K1

Temat:	PROJEKT P.N. „NAREWKA - RZĘKA ŻYCIA”		
Obiekt:	PROJEKT KONSTRUKCYJNO-BUDOWLANY WIEŻY WIDOKOWEJ NR 3.		
Adres budowy:	17-230 Białowieża, ul. Waszkiewicza, Nr ewid. działki: 40.		
Inwestor:	GMINA BIAŁOWIEŻA 17-230 BIAŁOWIEŻA, UL. SPORTOWA 1		
Opracowanie:	Pracownia Projektowania Architektury i Form Użytkowych, ul. Cicha 8, 17-200 Hajnówka, BIURO: ul. Ks. J. Wierobieja 30 lok. 12, 17-200 Hajnówka		
Konstrukcja:	mgr inż. Dariusz Kiluk upr.bud. PDL/0001/IPOOK/04		Skala 1:10
Współpraca:	mgr inż. Tomasz Kalinowski		Rys. K-02